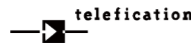


EN 50131-1:2006+A1:2009+A2:2017
EN 50131-2-2:2017
EN 50131-5-3:2017
Security Grade(SG) 2
Environmental Class(EC) II
Certified by Telefication



ENGLISH

1 APPEARANCE

- 1. Indicator 2. Bracket Tamper Port 3. Battery
4. Tamper Switch 5. Power Switch

2 ENROLLMENT

3 INSTALLATION

- I. Check signal strength.
II. Install the device.
a. Mount the detector with screw.
b. Mount the detector with sponge tape (non EN compliant).
III. (Optional) Install the device with bracket (ceiling bracket is non EN compliant).

4 TEST

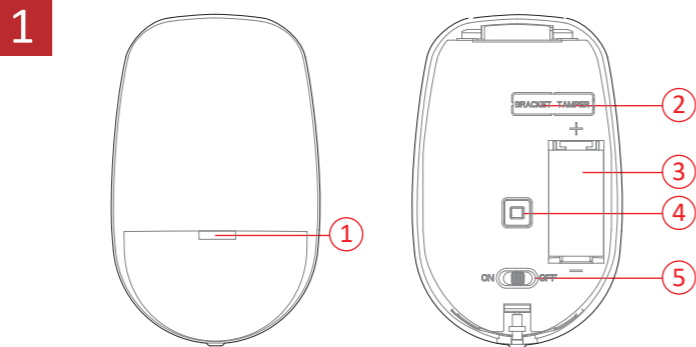
User Manual

Scan the QR code for more information and operation help.

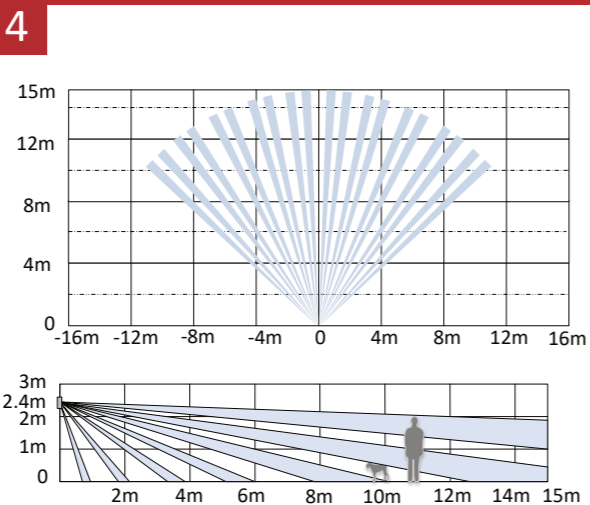
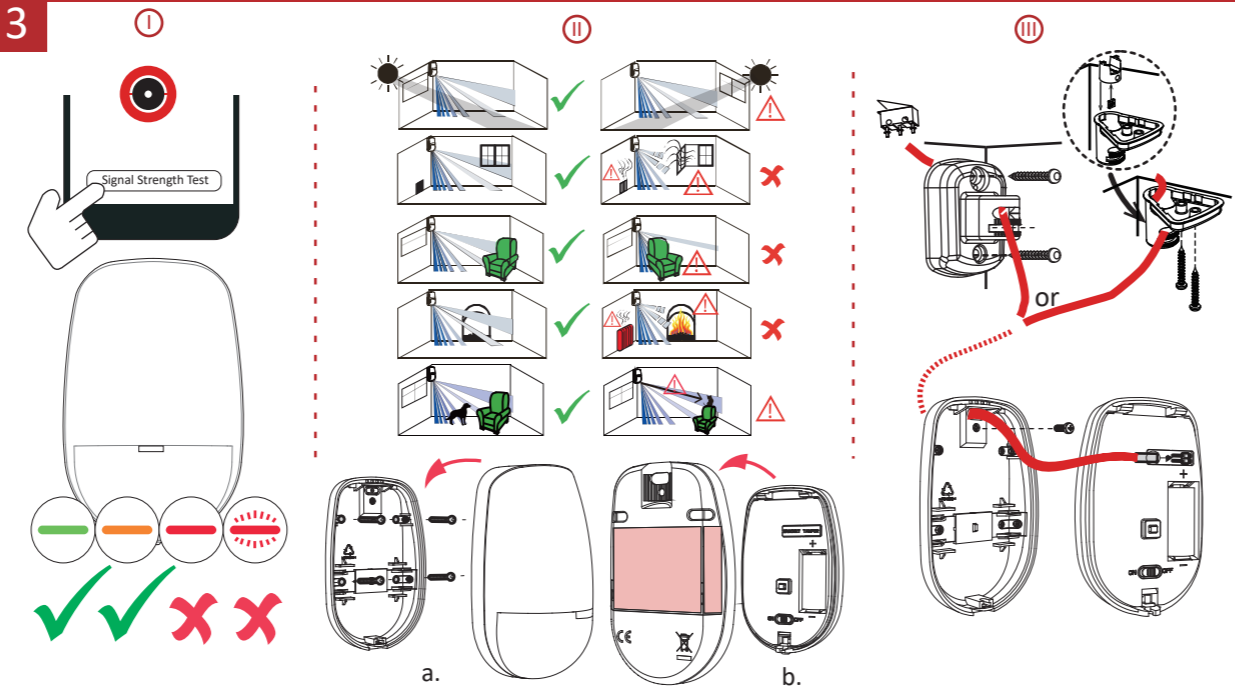
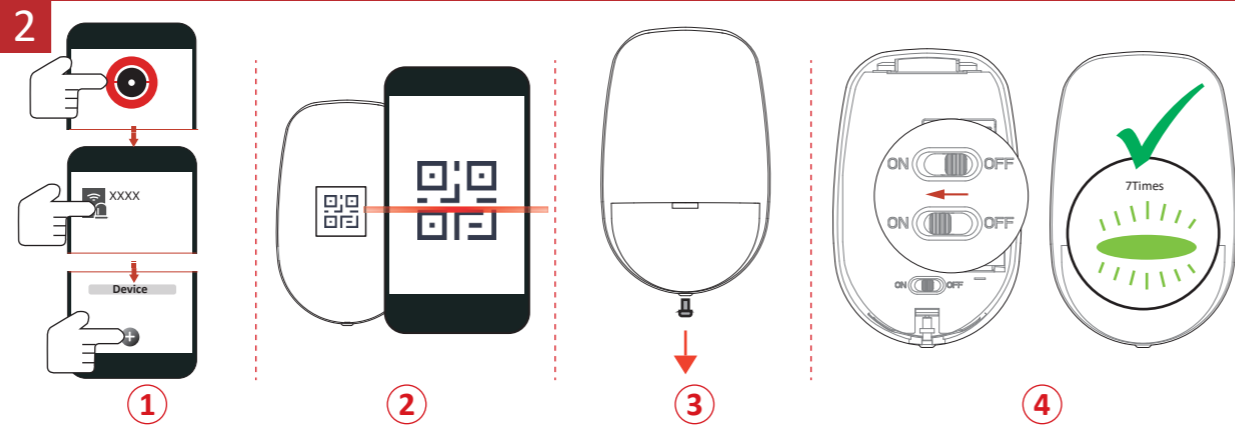
Specification

Table with 2 columns: Specification Item and Value. Includes detection range, auto sensitivity, pet immunity, tamper protection, LED indicator, operating temperature, storage temperature, operating humidity, installation height, dimension, weight, transmission frequency, RF range, battery, standard battery life, low voltage value, and voltage range.

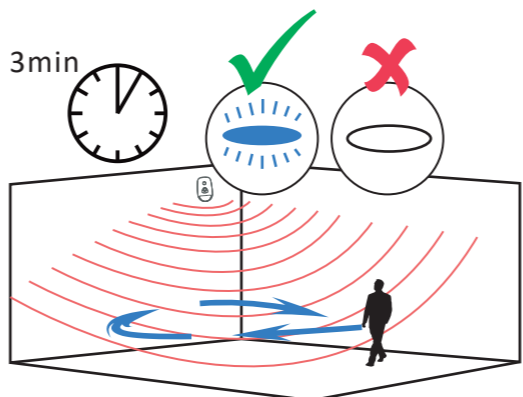
Note: when the low voltage message appears there will be at least 30 days of use.



User Manual



Detection Range: FOV 90°, 84 zones, 7 levels
Mounting Height: 1.8 to 2.4 m (typical 2.1 m)
Pet Immunity: 30 Kg



ENGLISH

INSTALLATION CAUTION
The additional force shall be equal to three times the weight of the equipment but not less than 50N.

Français

PRECAUTION D'INSTALLATION
La force supplémentaire doit être égale à trois fois le poids de l'équipement et au minimum à 50 N.

Deutsch

SICHERHEITSHINWEISE ZUR INSTALLATION
Die zusätzliche Belastung muss dem dreifachen Gewicht des Geräts entsprechen, jedoch mindestens 50 N.

Español

PRECAUCIONES DE INSTALACION
La fuerza adicional debe ser equivalente a tres veces el peso del equipo, pero no inferior a 50 N.

Italiano

PRECAUZIONI PER L'INSTALLAZIONE
La forza applicata deve essere pari al triplo del peso del dispositivo e in ogni caso non inferiore a 50 N.

Português (Brasil)

CUIDADOS NA INSTALACAO
A força adicional deve ser igual a três vezes o peso do equipamento, mas não inferior a 50 N.

Português

CUIDADOS NA INSTALACAO
A força adicional deve ser igual a três vezes o peso do equipamento, mas não inferior a 50 N.

Русский

МЕРЫ ПРЕДОСТОРОЖНОСТИ ПРИ УСТАНОВКЕ
Примечание: Монтажное крепление должно выдерживать трехкратный вес оборудования и действующие силы не менее 50 Н.

Nederlands

МЕРЫ ПРЕДОСТОРОЖНОСТИ ПРИ УСТАНОВКЕ
De extra kracht moet gelijk zijn aan drie keer het gewicht van de apparatuur, maar niet minder dan 50N.

Türkçe

MONTAJ DİKKAT
Ek kuvvet, ekipmanın ağırlığının üç katına eşit olmalı, ancak 50 N'dan az olmamalıdır.

Čeština

UPOZORNĚNÍ K MONTÁŽI
Dodatečná síla by měla být rovna trojnásobku hmotnosti zařízení, avšak nejméně 50 N.

Dansk

ADVARSEL OM INSTALLATION
Den ekstra styrke skal være lig med tre gange vægten af udstyret, men ikke mindre end 50 N.

Magyar

TELEPÍTÉSI FIGYELMEZTETÉS
A tartószerelőbél legyen egyenlő a berendezés súlyának háromszorosával, de legalább 50 N legyen.

Polski

PRZESTROGA DOTYCZĄCA INSTALACJI
Dodatkowa siła musi być równa trojnásobku hmotnosti urządzenia, jednak nie mniej niż 50 N.

Română

PRECAUȚIE CU PRIVIRE LA MONTARE
Forța suplimentară trebuie să fie egală cu de trei ori greutatea echipamentului, dar nu mai puțin de 50 N.

Slovenčina

VÝSTRAHA PRI INSTALÁCII
Dodatková sila musí byť rovná trojnásobku hmotnosti zariadenia, no nemie byť menšia ako 50 N.

Ελληνικά

ΠΡΟΦΥΛΑΞΗ ΠΙΑ ΤΗΝ ΕΚΚΑΤΑΣΤΑΣΗ
Η πρόσθετη δύναμη πρέπει να είναι ίση με τρεις φορές το βάρος του εξοπλισμού, αλλά όχι χαμηλότερη από 50N.

Hrvatski

UPOZORENIA O POSTAVLIANJU
Dodatna sila treba biti jednaka trostrukoj težini opreme, ali ne manja od 50 N.

Українська

ЗАСТЕРЕЖЕННЯ ЩОДО ВСТАНОВЛЕННЯ
Додаткова сила втрин перевищує вагу обладнання, але становити не менше 50 Н.

Slovensčina

POZORI NAMESTITEV
Dodatna sila mora biti enaka trikratni teži opreme, vendar ne manjša od 50 N.

Srpski

UPOZORENIA O INSTALACIJI
Dodatna sila treba da bude jednaka trostrukoj težini opreme, ali ne manja od 50 N.

Svenska

FÖRSIKTIGHETSÅTGÄRDER VID MONTERING
Tilläggskraften ska vara lika med tre gånger utrustningens vikt men inte mindre än 50 N.

Norsk

VER FORSIKTIG VED INSTALLASJON
Tilleggskraften skal tilsvare tre ganger vekten til utstyret, men ikke mindre enn 50 N.

Български

ПРЕДУПРЕЖДЕНИЯ ПРИ МОНТАЖ
Допълнителната сила трябва да е равна на три пъти тежестта на оборудването, но не по-малко от 50N.

Hebrew

התוספת הכוח צריכה להיות שווה לשלוש פעמים משקל הציוד, אך לא פחות מ-50N.